



R É S E A U 11

SYNDICAT MIXTE  
RÉSEAU SOLIDARITÉ EAU 11

TOUROUZELLE : RÉUNION PUBLIQUE DU 19/10/2023



R É S E A U 11

SYNDICAT MIXTE  
RÉSEAU SOLIDARITÉ EAU 11



# Le projet départemental en matière d'eau potable

- Quel rôle va jouer Réseau 11 dans l'application concrète du schéma du Département?
- Selon quelles modalités?
- Selon quelles échéances?



R É S E A U 11

SYNDICAT MIXTE  
RÉSEAU SOLIDARITÉ EAU 11 

# PRÉSENTATION DU SYNDICAT MIXTE RÉSEAU SOLIDARITÉ EAU 11 « RÉSEAU11 »



R É S E A U 11  
SYNDICAT MIXTE  
RÉSEAU SOLIDARITÉ EAU 11 

# SOMMAIRE

- I. HISTORIQUE
- II. COMPETENCES ET MISSIONS
- III. PERIMETRE ET ADHERENTS
- IV. REPRESENTATIVITE
- V. ORGANISATION
- VI. DONNES TECHNIQUES ET FINANCIÈRES
- VII. SCHEMA DIRECTEUR DEFICIT AEP AUDE



# SOMMAIRE

I. HISTORIQUE

II. COMPETENCES ET MISSIONS

III. PERIMETRE ET ADHERENTS

IV. DONNES TECHNIQUES ET FINANCIÈRES

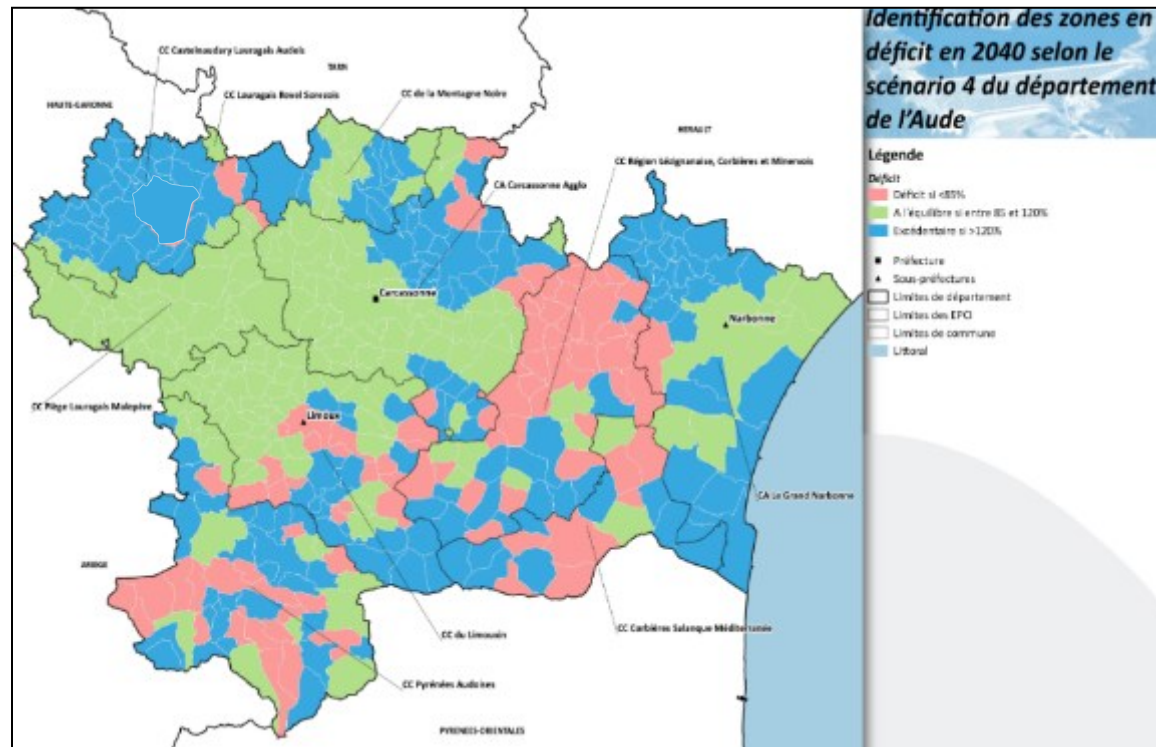
V. SCHEMA DIRECTEUR DEFICIT AEP AUDE



# Stratégie départementale & Schéma de résorption des déficits

## 👉 Etat des lieux :

- de nombreuses ressources restent à protéger  
*200 captages sur les 491 disposent d'une DUP instaurant des périmètres de protection*
- certaines zones non sécurisées sur un plan quantitatif  
*141 communes sans interconnexion*



- 👉 Perspectives 2040 et adéquation ressources / besoins :  
nombreuses zones déficitaires  
*47 zones en déficit (65 000 habitants)*
- 👉 Tournée territoriale de présentation du SDAEP
- 👉 *LOI NOTRe / Volonté des EPCI FP*

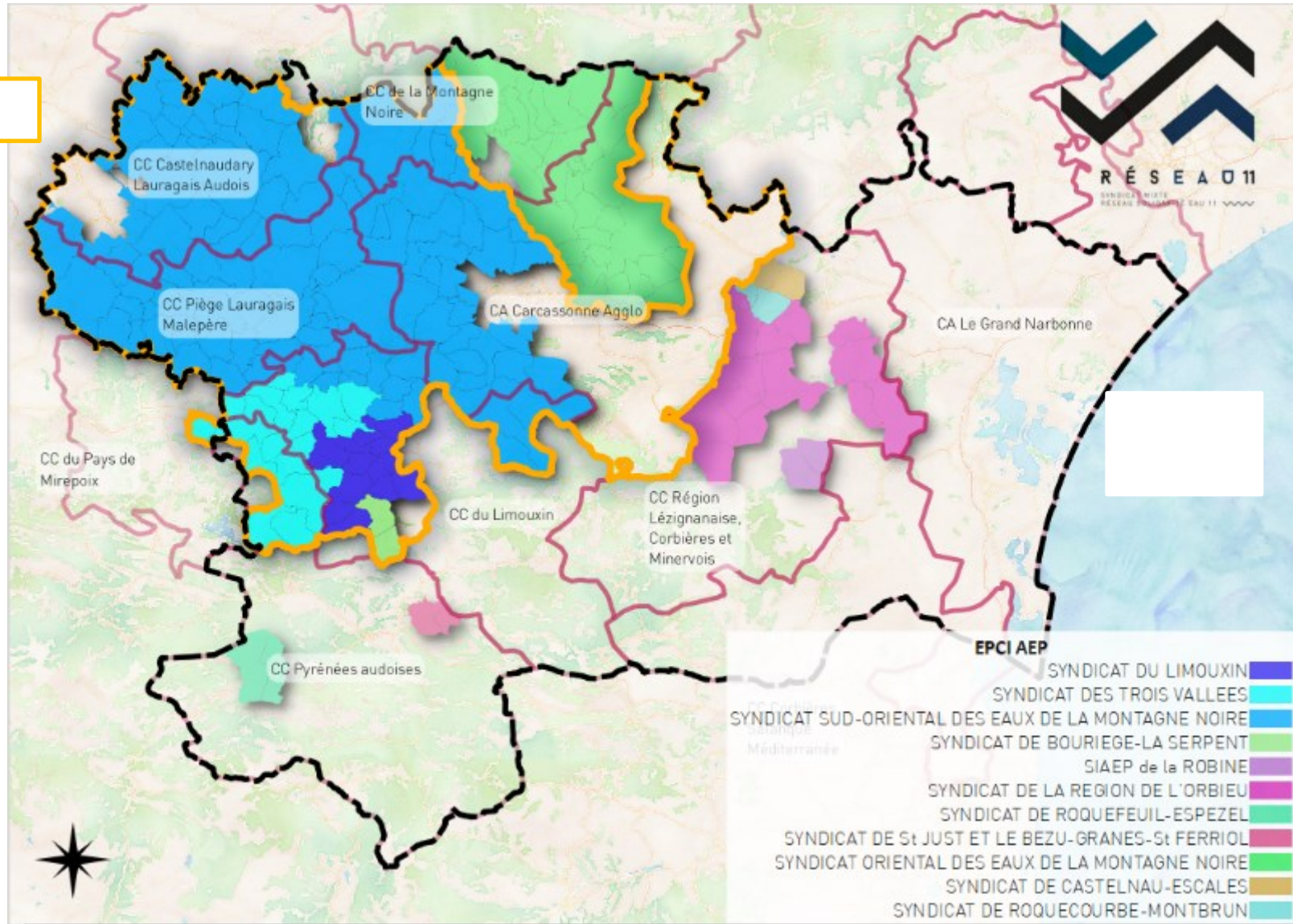


Volonté politique  
pour la création  
du Syndicat « RéSeau11 »



# Des syndicats d'eau potable structurés sur l'ouest audois...

Avant 2020...



# SOMMAIRE

I. HISTORIQUE

II. COMPETENCES ET MISSIONS

III. PERIMETRE ET ADHERENTS

IV. DONNES TECHNIQUES ET FINANCIÈRES

V. SCHEMA DIRECTEUR DEFICIT AEP AUDE





# Objet et compétences

- Syndicat à la carte
- Syndicat disposant des compétences suivantes :

- *A titre principal* : protection des points de prélèvement d'eau destinée à la consommation humaine en vue d'assurer l'alimentation des services de distribution d'eau potable des communes ou communes d'EPCI fp

- *A titre optionnel* : production par captage ou pompage, traitement, transport, stockage d'eau destinée à la consommation humaine (dans mesure où il concourt aux missions citées ci avant) en vue d'assurer l'alimentation des services de distribution d'eau potable des communes / communes d'EPCI fp

👉 Le Syndicat n'exerce pas la compétence relative à la distribution aux usagers.



# SOMMAIRE

I. HISTORIQUE

II. COMPETENCES ET MISSIONS

III. PERIMETRE ET ADHERENTS

IV. DONNES TECHNIQUES ET FINANCIÈRES

V. SCHEMA DIRECTEUR DEFICIT AEP AUDE



# Périmètre

## COMPÉTENCE PROTECTION AU 01.01.2023 :

207 communes

pour 157 000 habitants

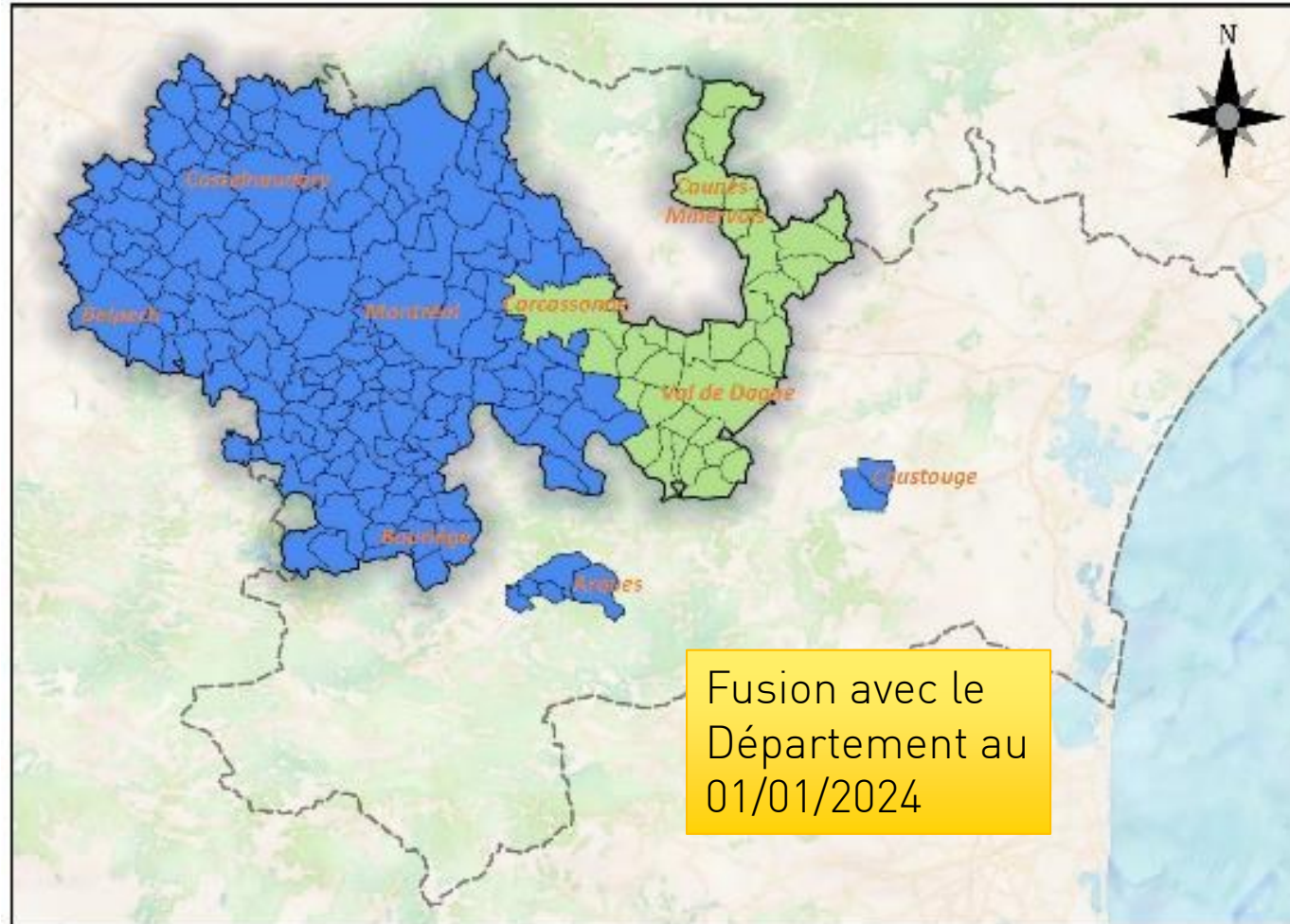
- Carcassonne Agglo pour 62 communes
- CCCLA pour 43 communes
- CCPLM pour 38 communes
- Collège des Communes pour 64 communes

## COMPÉTENCE PRODUCTION AU 01.01.2023 :

174 communes


pour 100 000 habitants


- Carcassonne Agglo pour 29 communes
- CCCLA pour 43 communes
- CCPLM pour 38 communes
- Collège des Communes pour 64 communes



## PÉRIMÈTRES DE RÉSEAU 11

Légende :

 Périètre sur lequel Réseau 11 exerce les compétences « Protection de la ressource en eau » et « Production et transport d'eau potable »

 Périètre sur lequel Réseau 11 exerce la compétence « Protection de la ressource en eau » uniquement



R É S E A U 11  
SYNDICAT MIXTE  
RÉSEAU SOLIDARITÉ EAU 11



# SOMMAIRE

- I. HISTORIQUE
- II. COMPETENCES ET MISSIONS
- III. PERIMETRE ET ADHERENTS
- IV. DONNES TECHNIQUES ET FINANCIÈRES
- V. SCHEMA DIRECTEUR DEFICIT AEP AUDE



# Protection réglementaire des captages d'eau – DUP (Code de la Santé)

- RéSeau11

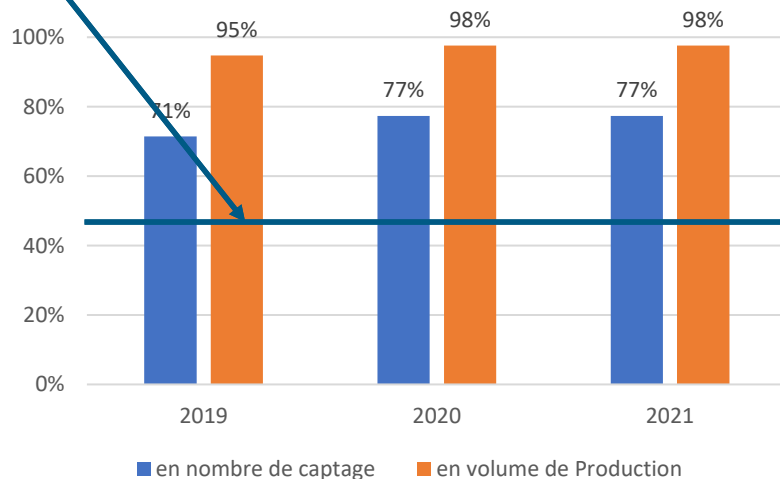
101 points de prélèvement  
Alimentant 157 000 habitants  
Pour 11 Mm3 produits

- Aude

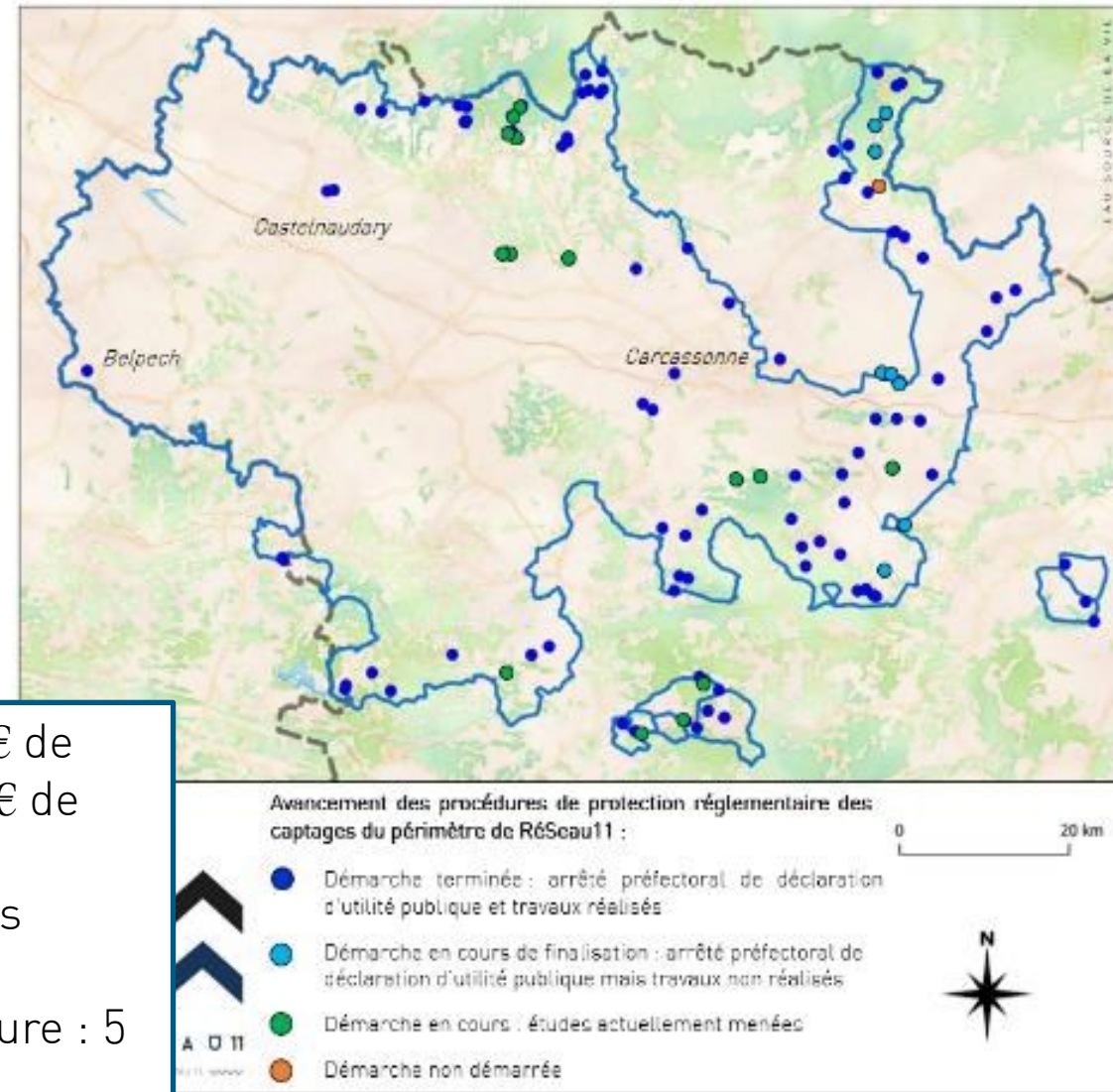
491 points de prélèvement  
Alimentant 360 000 habitants  
Pour 33 Mm3 produits

41 % DUP  
instaurées sur le  
département de  
l'Aude (200 sur 491)

de DUP instaurées

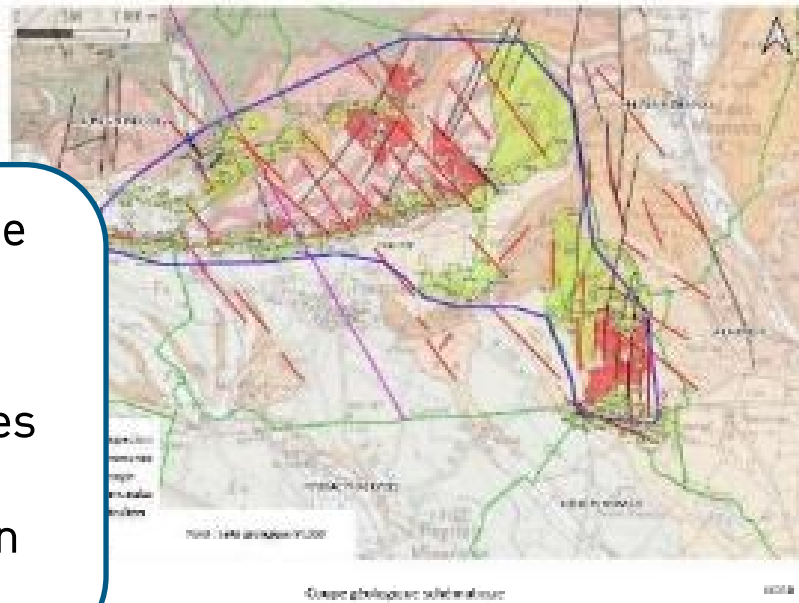


- Coût DUP = 20 000 € de procédure + 20 000 € de travaux
- Plus d'aides pour les procédures
- Durée d'une procédure : 5 à 6 ans

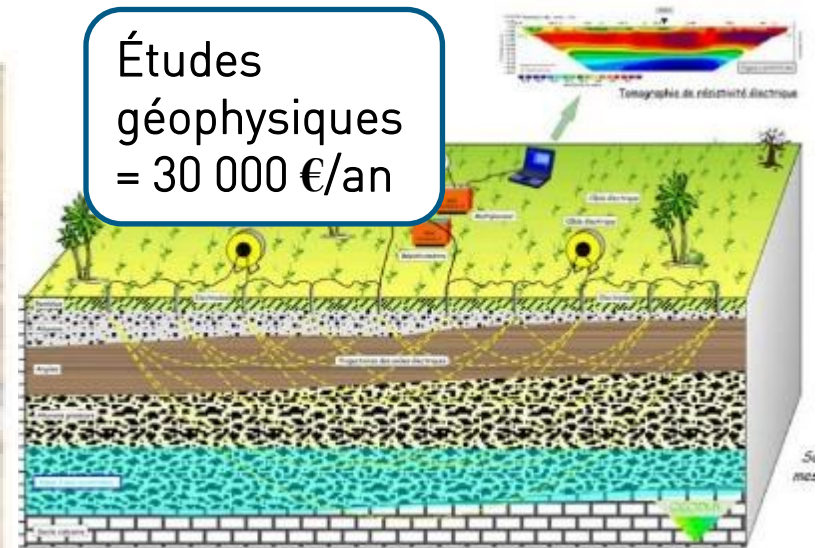


# Hydrogéologie : recherche de nouvelles ressources

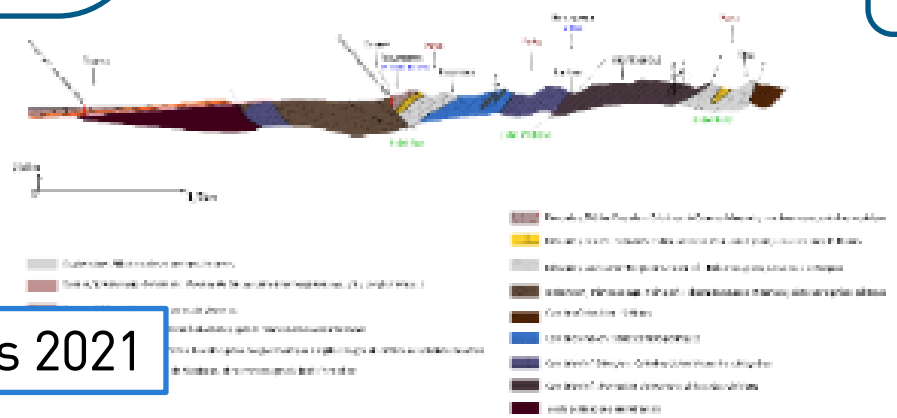
- Étude géologique préalable réalisée
  - Recensement forages existants
  - Reconnaissance géologique de terrain
  - Photo-interprétation
- Ciblage des zones hydrogéologiques favorables et inventaire parcellaire
- Définition des zones de prospection géophysique



Études géophysiques = 30 000 €/an



Forages de reconnaissance = 60 000 €/an



Hydrogéologue recruté en mars 2021



# Production : un réseau interconnecté

- Patrimoine :

21 installations de production d'eau potable

837 km de réseau de transport

33 stations de pompages

56 réservoirs d'adduction  
14 800 m<sup>3</sup> stockés

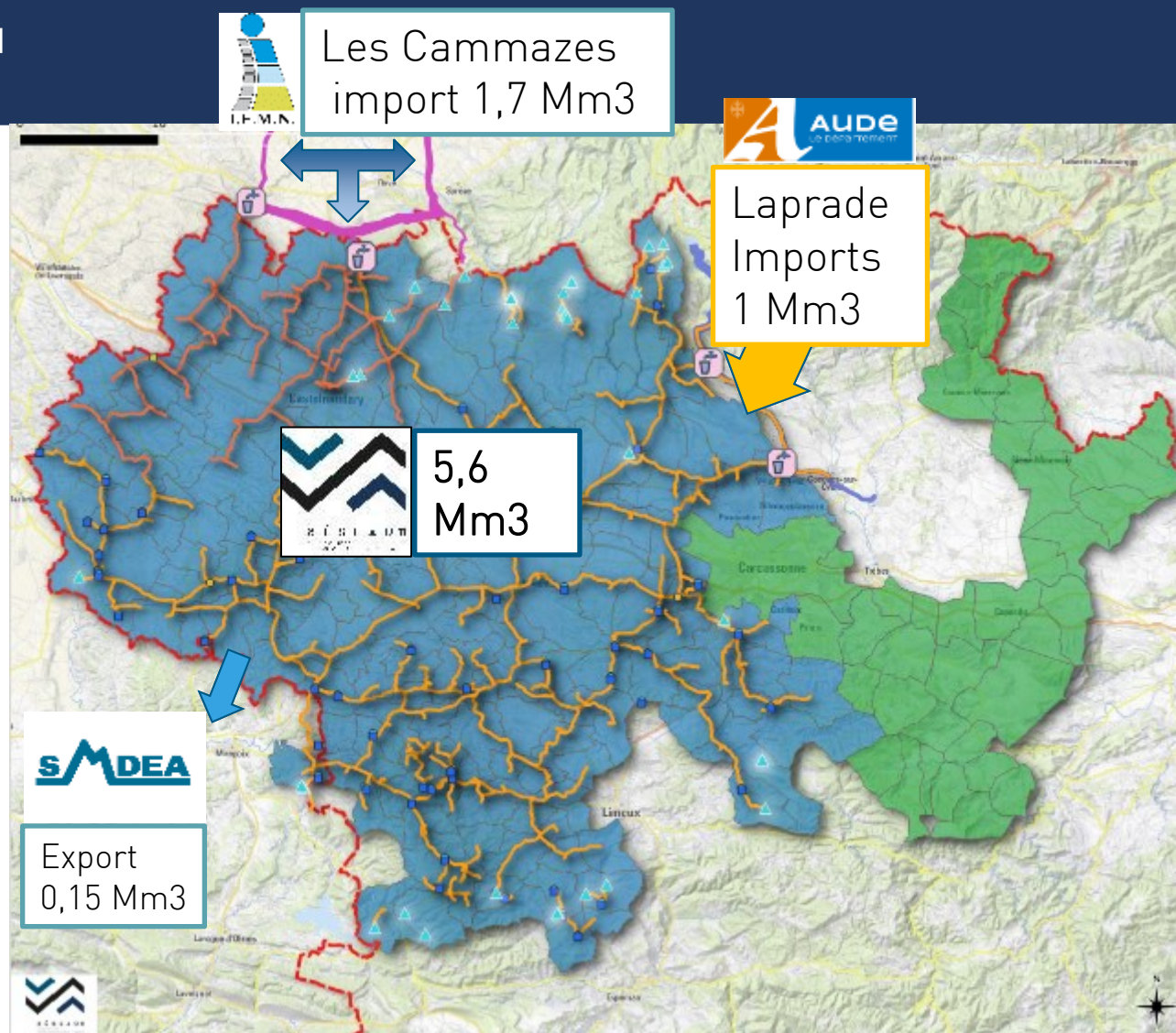
- Bilan hydraulique :

4 100 000 m<sup>3</sup> prélevés

2 700 000 m<sup>3</sup> importés

150 000 m<sup>3</sup> exportés

5 600 000 m<sup>3</sup> mis en distribution



# Production : l'enjeu du renouvellement / rendement

- Taux de renouvellement :

1 % de renouvellement  
= 100 ans  
= 8 Km de réseau/an  
= 1,2 M€

## Rendement RéSeau 11(%)

2019	2020	2021	2022
93.6 %	91.8 %	93,9 %	94,5 %



Taux de renouvellement des réseaux d'eau potable







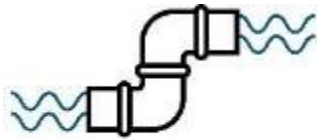
PROTECTION DE LA  
RESSOURCE EN EAU

## Protection de la ressource

130 000 €/an autofinancement d'investissement

Aides à 50 % : 260 000 €/an

- Études (DUP, Schéma directeur, captages prioritaires, recherche d'eau)
- Travaux (recherche d'eau, DUP)
- Acquisitions foncières



TRANSPORT D'EAU POTABLE  
RÉSEAUX D'EAU POTABLE

## Production/transport

720 000 €/an autofinancement

Aides à 45 % : 1 300 000 €/an

- Travaux de renouvellement des infrastructures
- Création d'ouvrages de production
- Traitement de l'eau
- Interconnexions



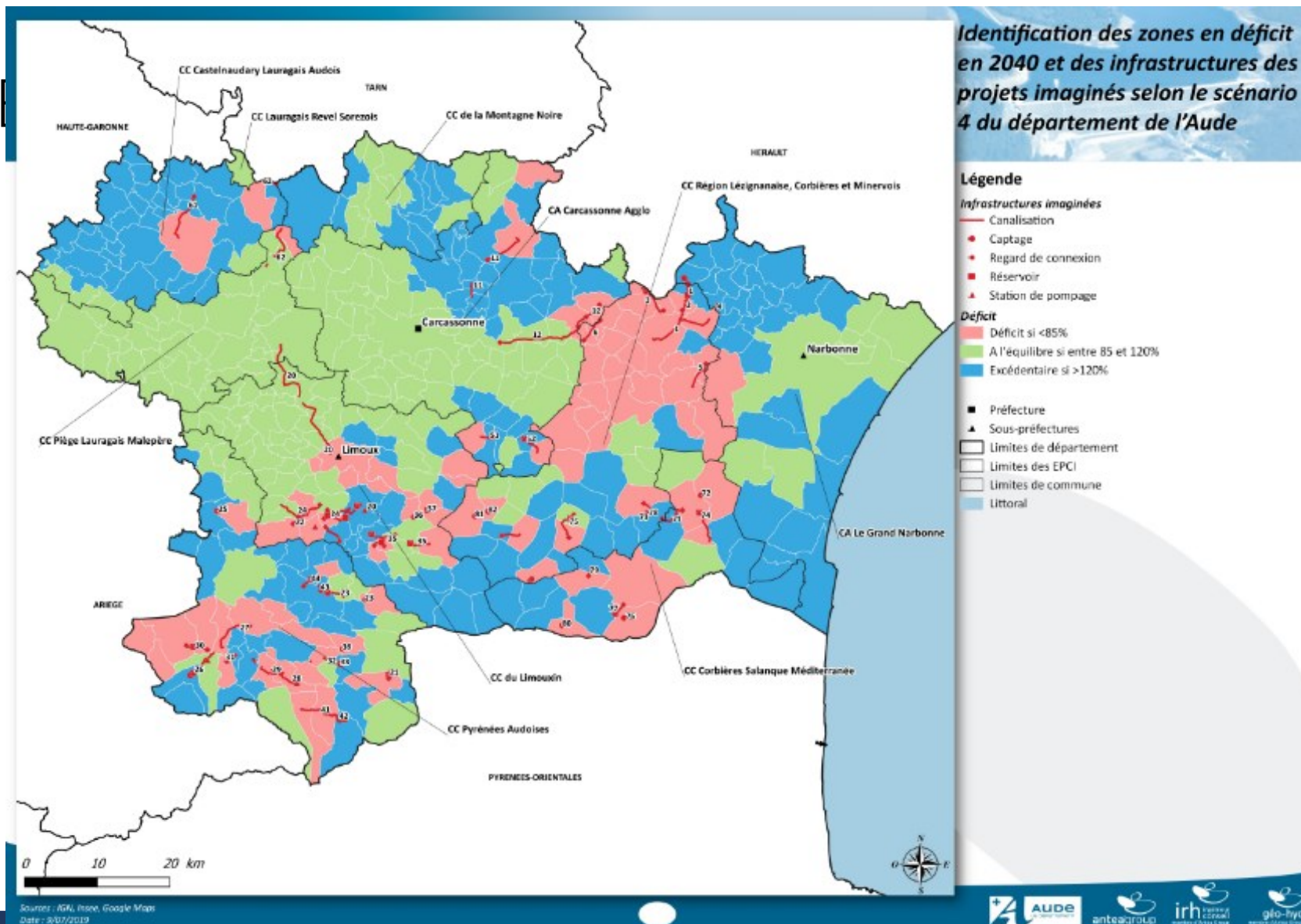
# SOMMAIRE

- I. HISTORIQUE
- II. COMPETENCES ET MISSIONS
- III. PERIMETRE ET ADHERENTS
- IV. DONNES TECHNIQUES ET FINANCIÈRES
- V. SCHEMA DIRECTEUR DEFICIT AEP AUDE



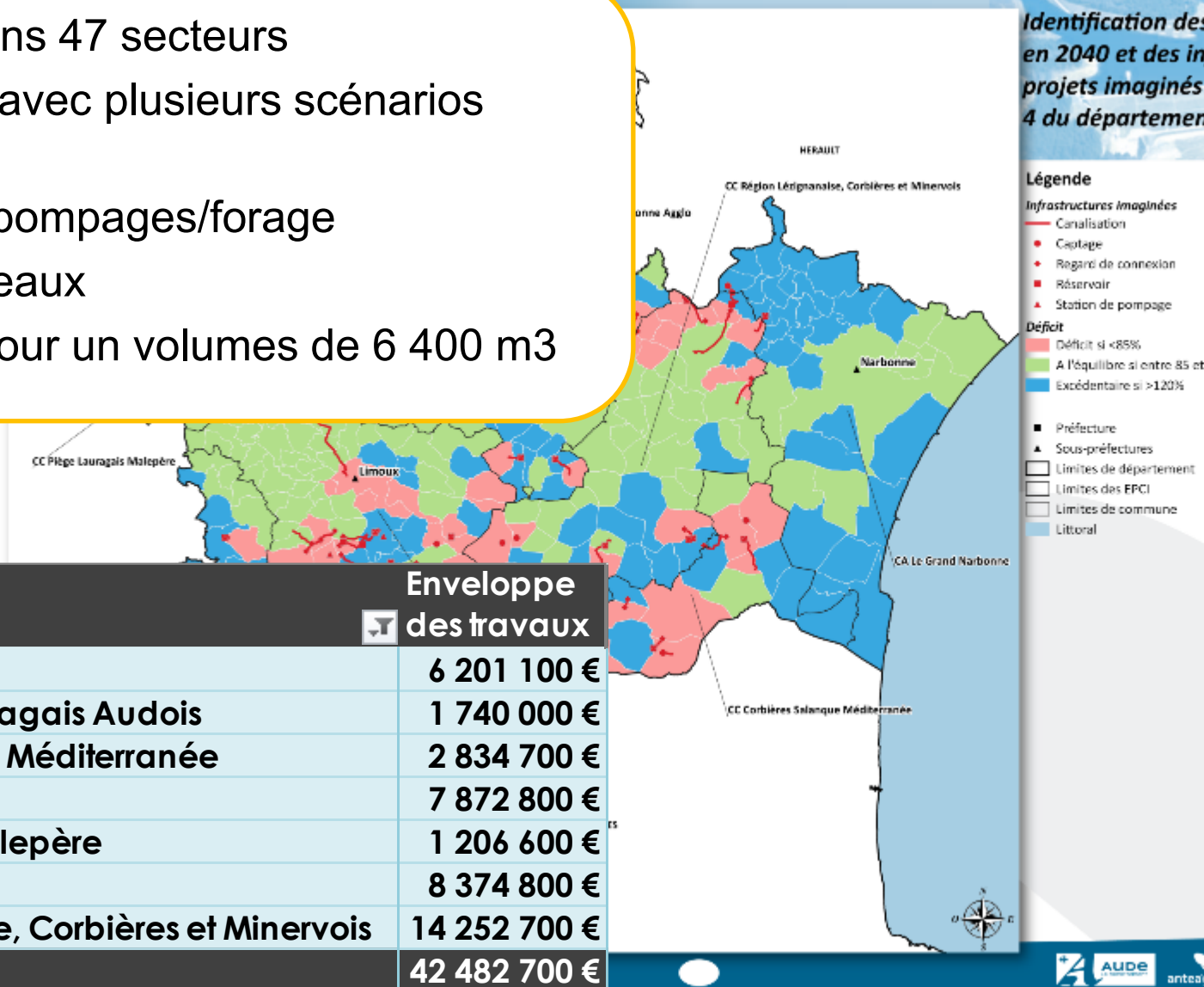
# SYNTHESE DES TRAVAUX DU SCHEMA DEPARTEMENTAL A REALISER

- CARTES



# SYNTHESE DES TRAVAUX A REALISER

- 53 Fiches actions 47 secteurs
- Deux secteurs avec plusieurs scénarios envisageables
- 25 stations de pompages/forage
- 182 KM de réseaux
- 25 réservoirs pour un volumes de 6 400 m3



Identification des projets imaginés en 2040 et des inj 4 du département

**Légende**

**Infrastructures Imaginées**

- Canalisation
- Caplage
- Regard de connexion
- Réservoir
- Station de pompage

**Déficit**

- Déficit si <85%
- A l'équilibre si entre 85 et 120%
- Excédentaire si >120%

■ Préfecture  
▲ Sous-préfectures  
□ Limites de département  
□ Limites des EPCI  
□ Limites de commune  
□ Littoral

1	POUZOLS	8 664 600 €
2	ROUBIA	28 600 €
3	HOMPS	697 800 €
4	CANET	882 000 €
5	LUC	810 000 €
6	Roquecourbe	704 000 €
11	CAUNES-MINERVOIS	1 185 100 €
12	Puichéric	4 254 000 €
20_2	SI LIMOUX	4 079 400 €
21	SALVEZINES	543 000 €
23	SAINT JUST ET LE BEZU	396 000 €
24_1	SIAEP BOURIEGE LA SERPENT	1 754 400 €
25	MONTJARDIN	123 000 €
26	ROQUEFEUIL	1 720 200 €
27	BELVIS	699 000 €
28	BESSEDE DE SAULT	870 000 €
29	AUNAT	489 600 €
30	BELCAIRE	558 000 €
31	MAZUBY	466 200 €
32	LE CLAT	486 000 €
35	CASSAINES	1 801 800 €
36	TERROLES	120 000 €
37	Missegre	67 200 €
39	Saint Martin Lys	120 000 €
40	Clermont sur Lauquet	50 000 €
41	LE BOUSQUET	537 000 €
42	ROQUEFORT DE SAULT	711 000 €
43	CAMPAGNE SUR AUDE	123 000 €
44	QUILLAN	532 800 €
51	VILLAR EN VAL	280 800 €
52	Caunettes en Val	481 200 €
61	CASTELNAUDARY	1 740 000 €
62	CENNES MONESTIE ET VILLEMAGNE	1 206 600 €
71	DURBAN	546 000 €
72	VILLESEQUE DES CORBIERES	236 100 €
73	VILLENEUVE ET CASCATEL	178 500 €
74	SAINT JEAN DE BARROU	876 000 €
75	DAVEJEAN	988 200 €
76	PAZIOLS	327 600 €
77	TUCHAN	435 000 €
78	ALBAS	387 000 €
79	MONTGAILLARD	174 000 €
80	CUCUGNAN	240 000 €
81	BOUISSE	300 000 €
82	Montjoi	120 000 €
83	Massac	144 000 €
84	Sécurisation de Mouthoumet	348 000 €
		<b>42 482 700 €</b>

Périmètre des EPCI	Enveloppe des travaux
CA Carcassonne Agglo	6 201 100 €
CC Castelnaudary Lauragais Audois	1 740 000 €
CC Corbières Salanque Méditerranée	2 834 700 €
CC du Limouxin	7 872 800 €
CC Piège Lauragais Malepère	1 206 600 €
CC Pyrénées Audoises	8 374 800 €
CC Région Lézignanaise, Corbières et Minervois	14 252 700 €
<b>Total général</b>	<b>42 482 700 €</b>



# SDAEP DU CD11 : ENJEU DES INTERCONNEXIONS



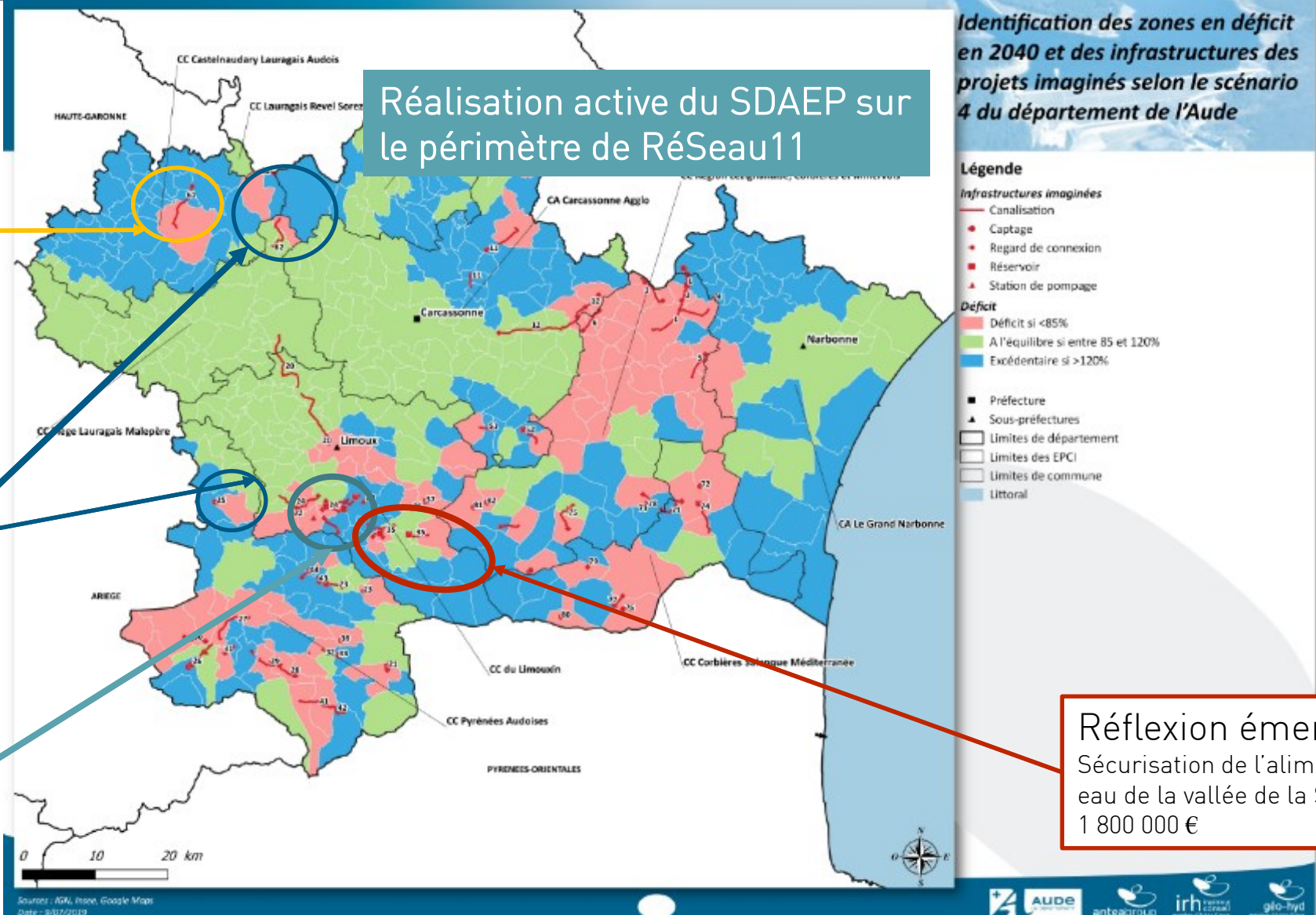
Réalisation active du SDAEP sur le périmètre de RéSeau11

Travaux en cours d'études  
Renforcement alimentation de Castelnaudary

Travaux réalisés par RéSeau 11  
Montjardin 90 000 €  
Cennes Monestiés 1 000 000 €

Travaux programmés par RéSeau 11  
Vallée de la Corneilla 2 100 000 €

Réflexion émergente  
Sécurisation de l'alimentation en eau de la vallée de la Sals  
1 800 000 €



# MISE EN ŒUVRE DU SCHÉMA PAR RÉSEAU11

Montjardin 89 000 € réalisé en 2021

Vallée de la Corneilla

- Estimation SDAEP 1 700 K€
- Adhésion 01/01/2021 réalisation travaux 1/1/2024
- Cout travaux 2 100 K€

Vallée de la SALS

- Estimation SDAEP 1 800 K€
- Adhésion 01/01/2023 réalisation travaux 1/1/2026

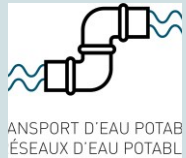
3 – 4 années  
pour mettre en  
œuvre une  
solution  
d'interconnexion



# MODALITÉS DE PRISE EN CHARGES DES TRAVAUX



Les communes adhèrent à RéSeau11 et lui transfèrent leurs compétences, leurs ouvrages et moyens (actifs et passif) en matière de Protection et Production d'AEP.



RéSeau11 assure l'alimentation en eau potable des communes moyennant un coût qui couvre les charges (exploitation + investissement) transférées et mutualisées



Les communes continuent à assurer la mission de distribution de l'eau potable fournie par RéSeau11 à ses administrés.



RéSeau11 assure l'intégralité des investissements :

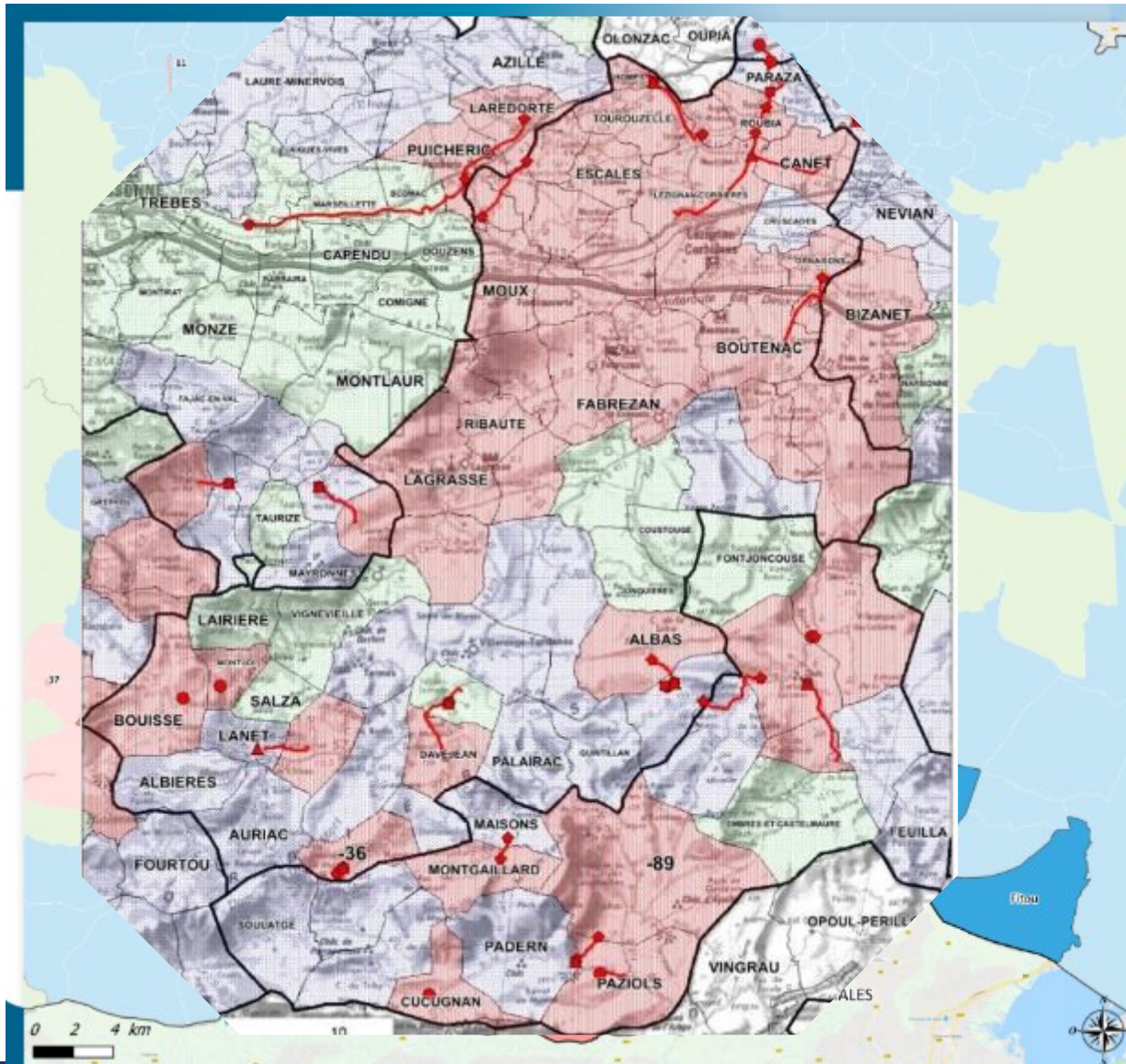
70 % de financement par les AGENCES de L'Eau (\*)

10 % de financement par les CD11

20 % d'autofinancement mutualisé sur l'ensemble de  
adhérents

(\*) 11<sup>e</sup> programme des Agence essentiellement tourné vers les intercommunalités compétentes AEP et Syndicat départementaux





## Identification des zones en déficit en 2040 et des infrastructures des projets imaginés

### Légende

#### Infrastructures imaginées

- Canalisation
- Captage
- Regard de connexion
- Réservoir
- ▲ Station de pompage

#### Déficit

- Déficit si <85%
- A l'équilibre si entre 85 et 120%
- Excédentaire si >120%

- Préfecture
- ▲ Sous-préfectures
- Limites de département
- Limites des EPCI
- Limites de commune
- Littoral

20 fiches actions pour un montant global de 17 M€

Action	Commune en déficit	Budget
1	POUZOLS	8 664 600 €
2	ROUBIA HOMPS	28 600 €
3	TOUROUZELLE/ARGENS	697 800 €
4	CANET	882 000 €
5	LUC /ORNAISON Roquecourbe	810 000 €
6	Montbrun/Castelnau/Escales	704 000 €
71	DURBAN	546 000 €
72	VILLESEQUE DES CORBIERES	236 100 €
73	VILLENEUVE ET CASCATEL	178 500 €
74	SAINTE JEAN DE BARROU	876 000 €
75	DAVEJEAN /FELINES	988 200 €
76	PAZIOLS	327 600 €
77	TUCHAN	435 000 €
78	ALBAS	387 000 €
79	MONTGAILLARD	174 000 €
80	CUCUGNAN	240 000 €
81	BOUISSE	300 000 €
82	Montjoi	120 000 €
83	Massac	144 000 €
84	Sécurisation de Mouthoumet	348 000 €

17 087 400 €

Sources : IGN, Insee, Google Maps  
Date : 19/06/2013



**Transfert Karst Pouzols  
vers les ressources vulnérables de  
TOUROUZELLE et HOMPS**

**Limite Karst Pouzols  
2 à 3 Mm3 disponible  
(Faculté de Montpellier 20)**

**Transfert Karst Pouzols  
vers la nappe perchée  
réalimentée de la plaine de  
Canet**

**Apport de  
l'Eau de  
Pouzols sur  
Lézignan**

**Transfert des ressources  
ainsi économisées par le  
SIAERO vers les nappes  
perchées réalimentées de la  
plaine des Plots**

**Limite Karst ALARIC  
unité Fontcouverte  
En limite  
d'exploitation**

**Transfert des ressources  
ainsi économisées par le  
SIAERO vers les nappes  
perchées réalimentées  
SIVOM du canal de Luc**

# SELON QUELLES ÉCHÉANCES?

Action	Commune en déficit	Budget
1	POUZOLS	8 664 600 €
2	ROUBIA	28 600 €
3	HOMPS /TOUROUZELLE/ARGENS	697 800 €
4	CANET	882 000 €
5	LUC /ORNAISON Roquecourbe	810 000 €
6	/Montbrun/Castelnau/Escales	704 000 €
		<b>11 787 000 €</b>

Chiffres 2018 prévoir au moins 25 % d'augmentation

Étapes	Durée
Études géophysique + recherche d'eau par forage/ négociation de transfert de forages agricoles	1 à 2 ans
AVP/PRO consultation des entreprises Études d'impact des travaux/autorisations administratives (prélèvement/transport d'eau)	2 à 3 ans
Réalisation des travaux	2 à 4 ans en fonction des capacités d'intervention des financeurs
TOTAL	5 à 9 ans





R É S  
SYNDICAT MIX  
RÉSEAU SOLID

R É S E A U 11  
SYNDICAT MIXTE  
RÉSEAU SOLIDARITÉ EAU 11

MERCI DE VOTRE ATTENTION





R É S E A U 11

SYNDICAT MIXTE  
RÉSEAU SOLIDARITÉ EAU 11 

**Siège social :**  
Hôtel du Département de l'Aude  
Allée Raymond Courrière  
11855 CARCASSONNE Cedex 9

04 68 11 81 85

**Siège administratif :**  
ZAE du Lauragais  
2 Avenue de la Preuilhe  
11150 BRAM

04 68 26 91 16